

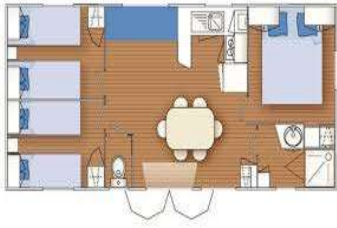
## NOS HEBERGEMENTS

Toutes les charges sont comprises (eau-gaz-électricité) exceptées la taxe de séjour (0,86€/nuît/pers + 18ans), la taxe éco-participation(0,45€/nuît/pers +3ans), et les frais de réservation (14€) Les hébergements sont non fumeurs, Les chiens ne sont pas admis dans nos locations

### Modèles 2010

#### Tamaris N°14/47/48

3 chambres : 6 personnes  
(superficie de 34,40m<sup>2</sup> soit 8.60m X 4m)



1 chambre avec 1 lit de 160 x 190cm  
2 chambres avec 2 lits jumeaux de 80 x 190cm  
wc / salle de bains séparés  
Four micro-ondes tv réfrigérateur-congélateur  
Cafetière électrique et bouilloire  
Caution demandée 300€

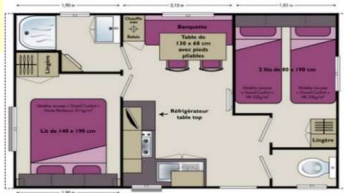


	HORS VACANCES + vacances de printemps	VACANCES HIVER décembre / février	ÉTÉ juillet / août
Pour la semaine	600	770	770
Pour 2 nuits minimum	190	250	/

### Modèles 2014

#### Super Vénus N°80

2 chambres : 4 personnes  
(superficie de 24,80m<sup>2</sup> soit 6,20m X 4,00m)



1 chambre avec 1 lit de 140 x 190cm  
1 chambre avec 2 lits jumeaux de 80 x 190cm  
wc / salle de bains séparés  
Four micro-ondes tv réfrigérateur-congélateur  
Cafetière électrique et bouilloire  
Caution demandée 300€

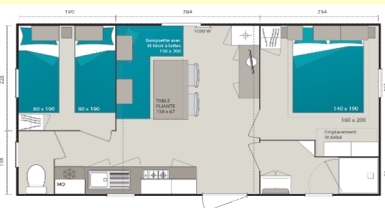


Prix à la semaine en €	HORS VACANCES + vacances de printemps	VACANCES HIVER décembre / février	ÉTÉ juillet / août
Pour la semaine	530	660	660
Pour 2 nuits minimum	160	200	/

### Modèles 2016

#### Super Mercure Régular N°76/77

2 chambres : 4 personnes  
(superficie de 30,40 m<sup>2</sup> soit 7,60m X 4,00m)



1 chambre avec 1 lit de 140 x 190cm  
1 chambre avec 2 lits jumeaux de 80 x 190cm  
wc / salle de bains séparés  
Four micro-ondes tv réfrigérateur  
Cafetière électrique et bouilloire  
Caution demandée 300€



Prix à la semaine en €	HORS VACANCES + vacances de printemps	VACANCES HIVER décembre / février	ÉTÉ juillet / août
Pour la semaine	570	690	690
Pour 2 nuits minimum	170	230	/

Location du samedi au samedi durant l'été. L'inventaire est disponible sur notre site internet. Les mobil-homes sont équipés d'un salon de jardin, transats du mois de mai au mois d'octobre ainsi que de barbecue.



## NOS PETITS PLUS!!!!

Location de draps	8,00 €
Location de couvertures	12,00 €
Vente d'oreiller jetable	14,00 €
Location chaise haute bébé	2,00€ / nuit
Forfait ménage	50€ le week-end / 80€ la semaine

Bon séjour au Camping le Rioumajou\*\*\*\* 65170 BOURISP 05.62.39.48.32 [www.camping-lerioumajou.com](http://www.camping-lerioumajou.com) [lerioumajou@wanadoo.fr](mailto:lerioumajou@wanadoo.fr)

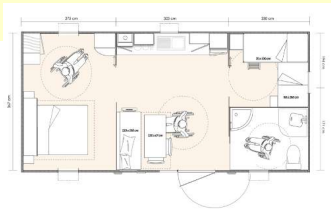
## NOS HEBERGEMENTS

Toutes les charges sont comprises (eau-gaz-électricité) exceptées la taxe de séjour (0,86€/nuît/pers + 18ans), l' éco-participation(0,45€/nuît/pers +3ans), et les frais de réservation (14€) Les hébergements sont non fumeurs, Les chiens ne sont pas admis dans nos locations

### Modèles 2016

#### O'Hara Life N°79

2 chambres : 4 personnes  
(superficie de 30,40 m<sup>2</sup> soit 7,60m X 4,00m)



1 chambre avec 1 lit de 140 x 190cm  
1 chambre avec 1 lit et 1 lit superposé de 80 x 190cm  
wc / salle de bains séparés  
Four micro-ondes tv réfrigérateur-congélateur  
Cafetière électrique et bouilloire  
Caution demandée 300€

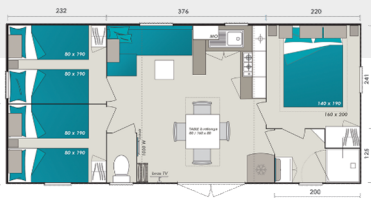


Prix à la semaine en €	HORS VACANCES + vacances de printemps	VACANCES HIVER décembre / février	ÉTÉ juillet / août
Pour la semaine	590	710	710
Pour 2 nuits minimum	180	250	/

### Modèles 2016

#### Super Cordélia Régular N°73

3 chambres : 6 personnes  
(superficie de 35,20m<sup>2</sup> soit 8.80 m X 4 m)



1 chambre avec 1 lit de 140 x 190cm  
1 chambre avec 2 lits jumeaux de 80 x 190cm  
wc / salle de bains séparés  
Four micro-ondes tv réfrigérateur-congélateur  
Cafetière électrique et bouilloire  
Caution demandée 300€

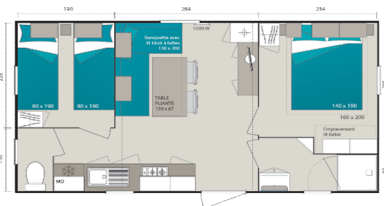


Prix à la semaine en €	HORS VACANCES + vacances de printemps	VACANCES HIVER décembre / février	ÉTÉ juillet / août
Pour la semaine	630	880	880
Pour 2 nuits minimum	200	280	/

### Modèles 2019 climatisés et lave-vaisselle

#### Super Mercure Régular N°77B

2 chambres : 4 personnes  
(superficie de 30 m<sup>2</sup> soit 7,50m X 4,00m)



1 chambre avec 1 lit de 140 x 190cm  
1 chambre avec 2 lits jumeaux de 80 x 190cm  
wc / salle de bains séparés  
Four micro-ondes tv réfrigérateur  
Cafetière électrique et bouilloire  
Caution demandée 300€



Prix à la semaine en €	HORS VACANCES + vacances de printemps	VACANCES HIVER décembre / février	ÉTÉ juillet / août
Pour la semaine	605	870	870
Pour 2 nuits minimum	210	260	/

Location du samedi au samedi durant l'été. L'inventaire est disponible sur notre site internet. Les mobil-homes sont équipés d'un salon de jardin, transats du mois de mai au mois d'octobre ainsi que de barbecue.



### NOS PETITS PLUS!!!!

Location de draps	8,00 €
Location de couvertures	12,00 €
Vente d'oreiller jetable	14,00 €
Location chaise haute bébé	2,00€ / nuit
Forfait ménage	50€ le week-end / 80€ la semaine

## NOS HEBERGEMENTS

Toutes les charges sont comprises (eau-gaz-électricité) exceptées la taxe de séjour (0,50€/nuit/pers + 18ans), l' éco-participation(0,45€/nuit/pers +3ans), et les frais de réservation (14€). Les hébergements sont non fumeurs, Les chiens ne sont pas admis dans nos locations

### Modèles 2019 avec terrasse intégrée couverte , climatisés et lave-vaisselle

#### Loggia Bay N°81/85

2 chambres : 4 personnes

(superficie de 24,70<sup>2</sup> soit 6,25 m X 4,00 m + 7,30m<sup>2</sup> de terrasse) de 2019



1 chambre avec 1 lit de 140 x 190cm  
1 chambre avec 2 lits jumeaux de 80 x 190cm  
wc / salle de bains séparés  
Four micro-ondes tv réfrigérateur-congélateur  
Caution demandée 300€



Prix à la semaine en €	HORS VACANCES + vacances de printemps	VACANCES HIVER décembre / février	ÉTÉ juillet / août
Pour la semaine	620	980	980
Pour 2 nuits minimum	220	300	/

### Modèles 2021 avec terrasse intégrée , climatisés et lave-vaisselle

#### Lodge N°64/66/69/70/71

2 chambres : 4 personnes

(superficie de 24m<sup>2</sup> soit 6,00 m X 4,00 m + 8,4m<sup>2</sup> de terrasse)



1 chambre avec 1 lit de 160 x 190cm  
1 chambre avec 2 lits jumeaux de 70 x 190cm  
wc / salle de bains séparés  
Four micro-ondes tv réfrigérateur-congélateur  
Cafetière électrique et bouilloire  
Caution demandée 300€



Prix à la semaine en €	HORS VACANCES + vacances de printemps	VACANCES HIVER décembre / février	ÉTÉ juillet / août
Pour la semaine	650	1045	1045
Pour 2 nuits minimum	240	320	/

### Modèles 2010 climatisé / 2 salles de bains

#### IRM Apollon Confort N°46

3 chambres / 2 salles de bains

(superficie de 40 m<sup>2</sup> soit 10,58m X 3,80 m)



1 chambre avec 1 lit de 140 x 190cm  
2 chambres avec 2 lits jumeaux de 80 x 190cm  
2 wc / 2 salles de bains séparés  
Four micro-ondes tv réfrigérateur  
Cafetière électrique et bouilloire  
Caution demandée 300€



Prix à la semaine en €	HORS VACANCES + vacances de printemps	VACANCES HIVER décembre / février	ÉTÉ juillet / août
Pour la semaine	800	1200	1200
Pour 2 nuits minimum	300	500	/

## Tarifs résidentiels

### Emplacement pour mobil-home

Forfait annuel du 01/11 au 31/10: 3132€ (+ taxes de séjour et éco-participation)

Majoration du loyer pour électricité par tranche de 250kw : 70,00€

Forfait eau annuel: 45,00€

